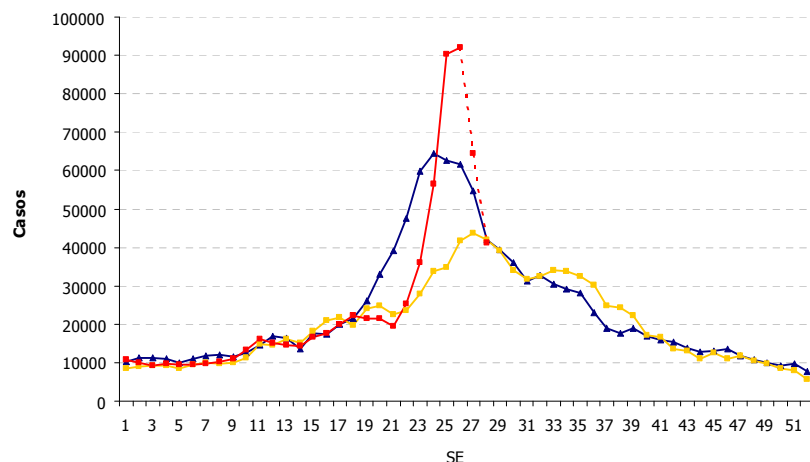


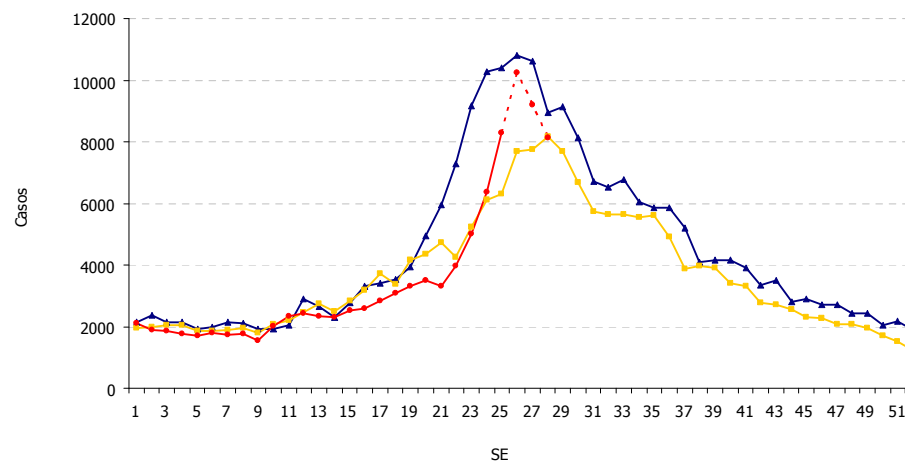


Notificación al Sistema Nacional de Vigilancia de la Salud (SNVS-C2): Enfermedad tipo influenza (ETI), neumonía, bronquiolitis en menores de 2 años – SE 30.

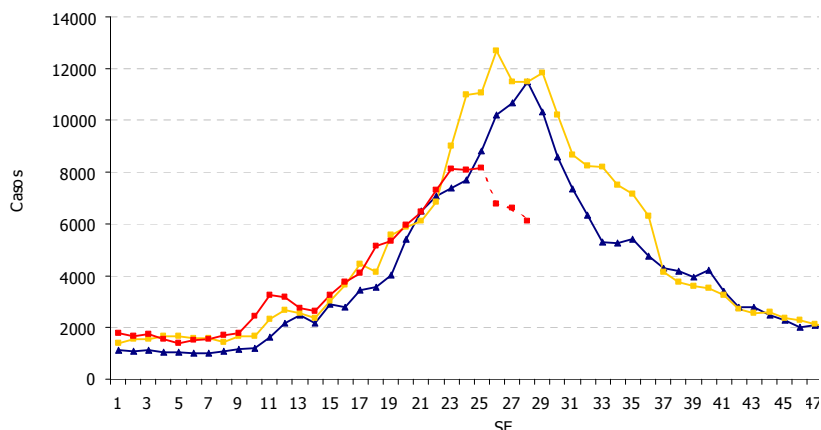
ETI. Casos Semanales hasta la 28ª semana epidemiológica. ARGENTINA. Años 2007 - 2009.



Neumonía. Casos Semanales hasta la 28ª semana epidemiológica. ARGENTINA. Años 2007 - 2009.



Bronquiolitis en menores de 2 Años. Casos Semanales hasta la 28ª semana epidemiológica. ARGENTINA. Años 2007 - 2009.



Los datos utilizados para la elaboración de los gráficos son obtenidos en forma exclusiva del módulo C2 On-line del Sistema Nacional de Vigilancia de la Salud (SNVS-C2). La oportunidad a nivel país de dicho sistema se incrementó en los últimos meses llegando a una mediana de atraso (en particular para las ETIs) de sólo 2 semanas. La estimación realizada se efectúa a partir de la variación que presentan algunos establecimientos seleccionados por su mayor oportunidad y regularidad.



Noticias nacionales

ARGENTINA

Accidentes de tránsito

Según la ONG Luchemos por la vida, en Argentina fallecieron 3.944 personas en accidentes de tránsito en la primera mitad del año. El número de decesos promedio por mes es de 657 y el diario de 22.

Buenos Aires con 1.508 víctimas fatales (10 x 100.000 habitantes), Santa Fe con una tasa de 10,7 x 100.000 habitantes , Córdoba con 8 y Mendoza con 12,5, son las provincias mas afectadas.

Fuente: Tucumán noticias
28-07-09





Noticias limítrofes

CHILE

Dengue

Autoridades sanitarias de Chile informaron la confirmación de la circulación del serotipo DEN 4 en la Isla de Pascua. En año 2002 se registró el primer brote de dengue en la Isla que afectó a 636 personas, 132 de las cuales fueron confirmadas por medición de anticuerpos de tipo IgM y algunos con aislamiento viral positivo, el resto de los casos por nexos epidemiológicos. El serotipo aislado fue DEN 1. La presentación clínica fue de un dengue clásico, sin fallecidos. En el año 2006 se notificaron 3 casos. En el 2007, se presentó un nuevo brote por serotipo 1 en la Isla, pero de menor magnitud al del año 2002, que afectó a 27 personas. El año 2008 se registraron 25 casos.

A comienzos del 2009 se estudiaron las muestras de dos casos notificados como dengue clásico, donde por primera vez se aisló el serotipo DEN 4.

A partir de este momento se comenzaron a reforzar las medidas de vigilancia epidemiológica a fin de monitorear la aparición de casos graves de esta patología.

Fuente: ProMED mail
28-07-09





Noticias internacionales

ESPAÑA **Influenza H1 N1**

Autoridades sanitarias de España confirmaron un brote de influenza A (H1 N1) en un establecimiento penitenciario de Alcalá de Henares. El brote tuvo como fecha de inicio de los primeros síntomas el 26 de junio de 2009 y afectó a 30 personas, de las cuales 27 son reclusos y 3 personal del servicio. El laboratorio del Instituto de Salud Carlos III ha confirmado en los seis casos examinados que padecían de influenza A H1N1, diagnóstico que se ha extendido a otras 24 personas que padecían los mismos síntomas.

Las personas afectadas evolucionan favorablemente, salvo uno de los reclusos que por otras complicaciones necesitó hospitalización.

Todos los reclusos de los módulos aislados, unos 200, no pueden recibir visitas ni salir a las zonas comunes de la prisión para impedir que se pueda extender el contagio.

Fuente: ProMEDmail
21-07-09

