

La **pesquisa neonatal** permite detectar en los recién nacidos **deficiencias metabólicas congénitas** que pueden ocasionarles secuelas graves y permanentes.

Su éxito depende de la calidad de la muestra obtenida, de su manipulación y su despacho al laboratorio. Estas instrucciones son una herramienta clave para la salud y la vida de nuestros niños.

1. **Tome la muestra antes del alta.** Si es posible, **entre las 48 horas y el 5º día de vida, 24 horas después de que el niño haya comenzado a alimentarse.**

Si el niño debe recibir una transfusión, tómelas antes.

Si es un niño de bajo peso (<1500 g) repita la muestra cada 15 días hasta que haya alcanzado los 2000 g.

2. Lávese las manos, colóquese los guantes y descártelos al terminar el procedimiento con cada niño. **Para realizar otra extracción, repita este paso.**

3. Acueste al bebé decúbito dorsal, con el pie en el que hará la punción más bajo que el resto del cuerpo.

4. Masajea o entibie ese talón para vasodilatar la zona.

5. Identifique el área de punción, desinfecte **con alcohol** y retire el excedente con gasa estéril seca.

6. Haga la punción en la zona indicada en el gráfico y **elimine la primera gota de sangre** con gasa estéril seca.

7. Deje que se forme una gota abundante y aplíquela directamente en el centro de uno de los círculos, llenándolo por completo.

(Evite presionar el talón contra la tarjeta así como superponer gotas en el mismo círculo). Verifique que la sangre sea visible en el reverso de la tarjeta. Repita hasta llenar **todos los círculos.**

8. Al terminar, eleve el talón del niño por sobre su cuerpo, presione con una gasa estéril hasta que deje de sangrar y coloque una cinta adhesiva sobre la gasa.

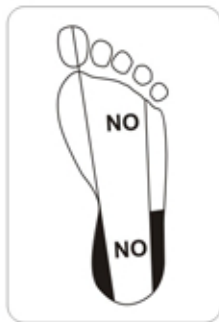


9. **Deje secar las tarjetas bien separadas entre sí, en un local ventilado, lejos de la luz directa del sol, durante un mínimo de 3 horas.**

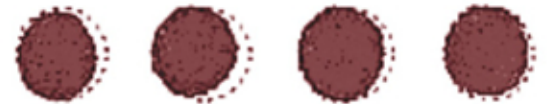
10. **Guarde las tarjetas en el sobre correspondiente** para su envío al laboratorio.

Al ponerlas en el sobre, **rótelas 180º alternadamente** para que las muestras

de tarjetas distintas no tomen contacto entre sí. Pueden ser conservadas dentro del sobre, a temperatura ambiente, por no más de 5 días.



Muestras válidas



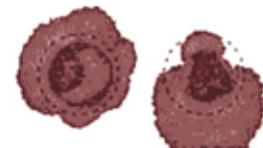
- Mancha de sangre del diámetro de los círculos.
- Distribución homogénea sobre ambos lados del papel.
- Sin coágulos de sangre.
- Sin rayados ni coloración inadecuada.
- Llenado de todos los círculos.

Muestras NO válidas

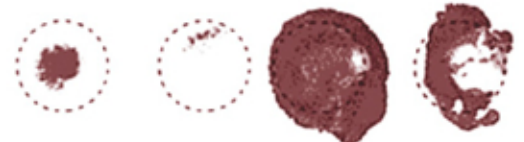
- **Tarjeta con muestra insuficiente:**



- **Tarjeta con áreas sobresaturadas:**



- **Tarjeta con muestra diluida o contaminada:**



LLENE COMPLETAMENTE todos los datos de la tarjeta (tanto los del niño como los de la madre).

Esto es fundamental para utilizar eficazmente los resultados.