

Resultados de la donación y el trasplante de órganos y tejidos en Argentina
Datos consolidados al 18/01/2013 - Fuente SINTRA-CRESI

MEMORIA 2012

Destacados



Estrategia Hospital Donante
RESPUESTA SANITARIA



Resultados de la donación y el trasplante de órganos y tejidos en Argentina
Datos consolidados al 18/01/2013 - Fuente SINTRA-CRESI

MEMORIA 2012

Destacados

AUTORIDADES

Presidencia de la Nación
Presidenta: **Dr. Cristina Fernández**

Ministerio de Salud de la Nación
Ministro: **Dr. Juan Manzur**

Secretaría de Políticas, Regulación e Institutos
Secretario: **Dr. Gabriel Eduardo Yedlin**

Instituto Nacional Central Único Coordinador de Ablación e Implante - INCUCAI
Presidente: **Dr. Carlos Alberto Soratti**
Vicepresidente: **Dr. Martín Torres**





INDICE

	pag.
Destacados 2012	5
Procuración de Órganos	6
Trasplante de Órganos	12
Registro de Donantes de Células Progenitoras Hematopoyéticas - CPH	15





Estrategia Hospital Donante

RESPUESTA SANITARIA

Para optimizar la actividad de donación y trasplante, Argentina cuenta con políticas sanitarias específicas destinadas a prevenir, detectar y tratar la enfermedad renal crónica, facilitar el acceso a lista de espera, incrementar la disponibilidad de órganos destinados al trasplante y desarrollar la oferta pública de programas de trasplante en todo el territorio nacional.

DESTACADOS 2012

- El sistema sanitario argentino generó 630 donantes que posibilitaron que 1.460 pacientes accedan al trasplante de órganos.
- Se registró una tasa de donante por millón de habitantes (PMH) de 15,70. Los valores alcanzados son una marca histórica y posicionan a la Argentina dentro de los principales países de la región.
- Los 630 donantes fueron generados por la intervención de 194 establecimientos sanitarios.
- Considerando los trasplantes combinados, se implantaron 1.530 órganos provenientes de donantes fallecidos en 1.460 receptores.
- Se registró una tasa de trasplante por millón de habitantes de 45,84 -incluyendo donante vivo relacionado-.
- Se efectivizó el ingreso de 3.100 pacientes a lista de espera para trasplante de órganos y 2.174 de córneas.
- El Ministerio de Salud de la Nación, a través del INCUCAI, garantizó la asignación y distribución gratuita de medicación inmunosupresora destinada a 2.300 personas trasplantadas a través del sistema público de salud.

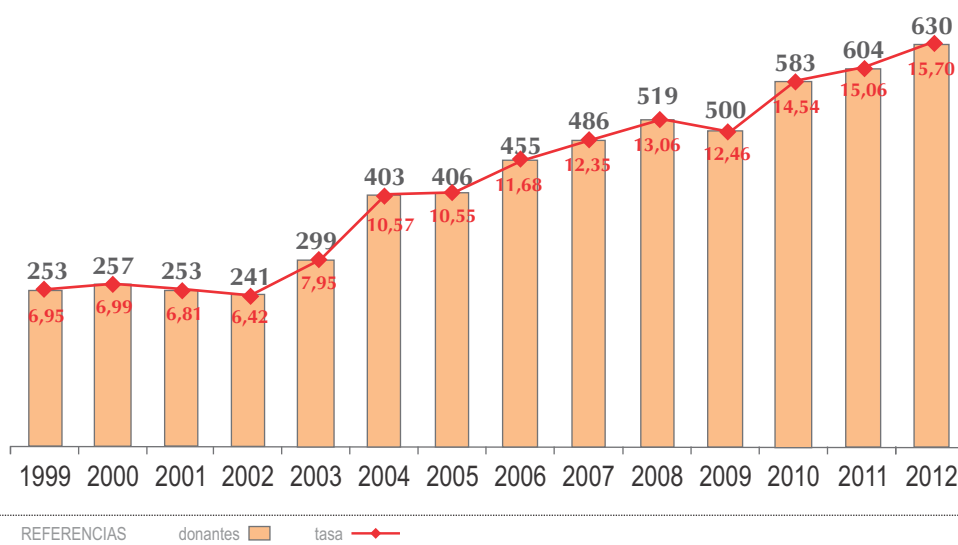
Los datos consignados de la actividad refieren al año 2012, consolidados en el SINTRA CRESI al día 18 de Enero de 2013

PROCURACIÓN DE ÓRGANOS

Donantes de órganos | evolución 1999 - 2012

Año	1999	2000	2001	2002	2003	2004	2005	2006	2007	2008	2009	2010	2011	2012
Donantes	253	257	253	241	299	403	406	455	486	519	500	583	604	630

Donantes de órganos y tasa de donantes PHM | evolución 1999 - 2012



- Se generaron 630 donantes de órganos y se registró una tasa de donantes PMH de 15,70. Las cifras representan una marca histórica para la actividad de procuración y sitúa a la Argentina dentro de los principales países de Latinoamérica.

Tasa de donantes PMH | evolución 1999 - 2012

Año	1999	2000	2001	2002	2003	2004	2005	2006	2007	2008	2009	2010	2011	2012
Tasa	6,95	6,99	6,81	6,42	7,95	10,57	10,55	11,68	12,35	13,06	12,46	14,54	15,06	15,70

Población años 1999 - 2009

Fuente INDEC. Estimaciones y proyecciones nacionales de población por sexo y edad 2001-2010

Población años 2010, 2011 y 2012: 40.117.096

Fuente INDEC: Censo Nacional de Población, Hogares y Vivienda año 2010

Donantes de órganos 2012 | evolución mensual

ENE	FEB	MAR	ABR	MAY	JUN	JUL	AGO	SEP	OCT	NOV	DIC	TOTAL
60	43	48	58	59	46	52	59	51	50	61	43	630

Donantes de órganos por provincia y tasa de donante PMH

PROVINCIA	DONANTES	POBLACIÓN	Tasa de donante PMH
C.A.B.A.	94	2.890.151	32,52
San Luis	14	432.310	32,38
Santa Cruz	7	273.964	25,55
Mendoza	35	1.738.929	20,13
Entre Ríos	23	1.235.994	18,61
Neuquén	9	551.266	16,33
San Juan	11	681.005	16,15
Corrientes	16	992.959	16,11
Tierra del Fuego	2	127.205	15,72
Santa Fe	50	3.194.537	15,65
Buenos Aires	238	15.625.084	15,23
Tucumán	22	1.448.188	15,19
Córdoba	45	3.308.876	13,60
Chaco	14	1.055.259	13,27
Misiones	14	1.101.593	12,71
Chubut	6	509.108	11,79
Formosa	5	530.162	9,43
Río Negro	6	638.645	9,39
La Pampa	2	318.951	6,27
La Rioja	2	333.642	5,99
Salta	7	1.214.441	5,76
Santiago del Estero	5	874.006	5,72
Jujuy	2	673.307	2,97
Catamarca	1	367.828	2,72
TOTAL	630	40.117.096	15,70

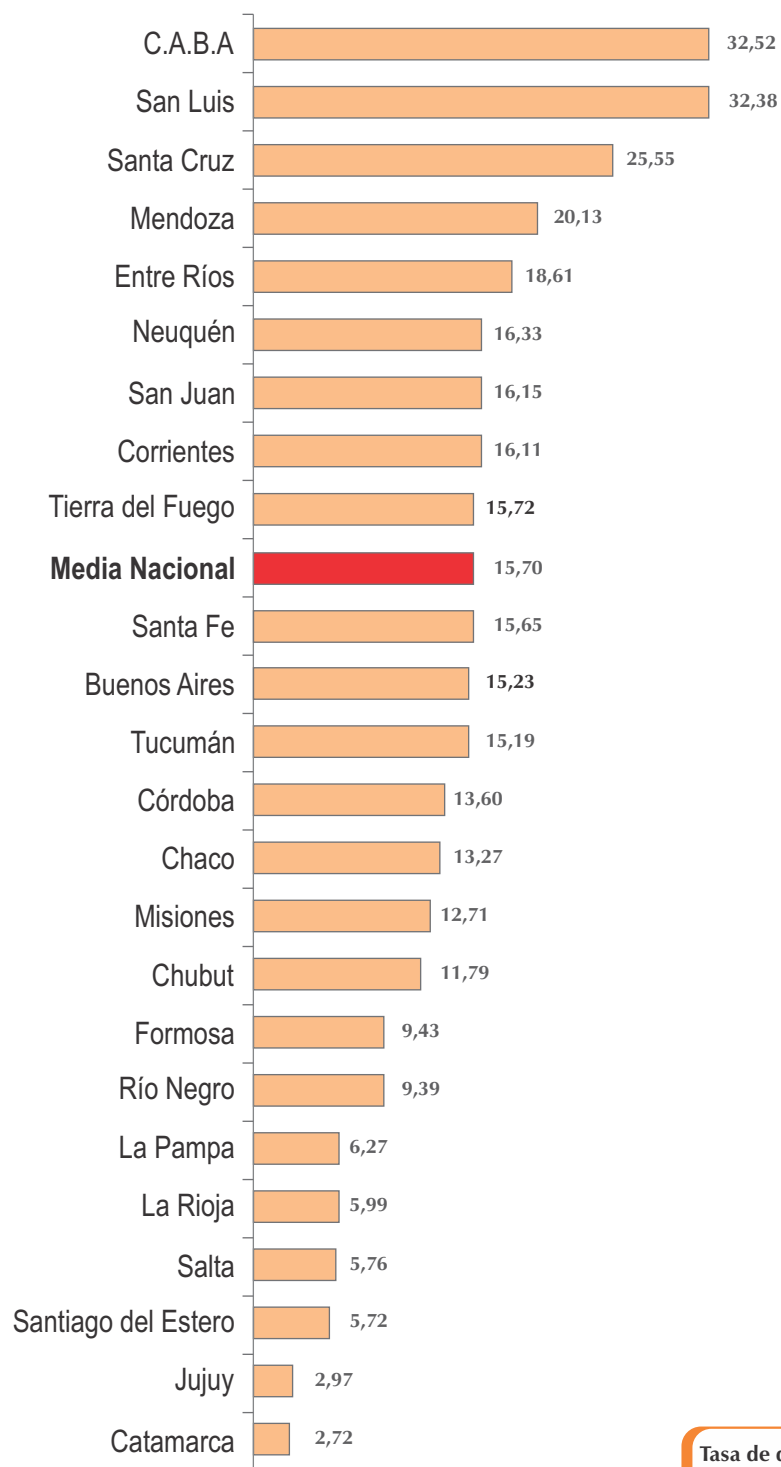
Población: 40.117.096

Fuente INDEC: Censo Nacional de Población, Hogares y Vivienda año 2010

Tasa de donante PMH país

15,70

Tasa de donante PMH | por provincia



Tasa de donante PMH país
15,70

Órganos generados por donante | por provincia

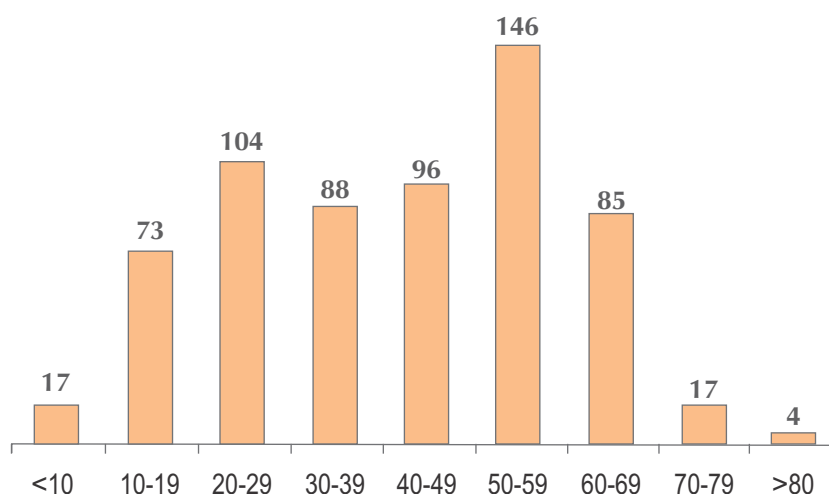
PROVINCIA	ÓRGANOS	DONANTES	Órganos Ablacionados por Donante
Buenos Aires	670	238	2,82
C.A.B.A.	269	94	2,86
Santa Fe	163	50	3,26
Córdoba	130	45	2,89
Mendoza	104	35	2,97
Entre Ríos	63	23	2,74
Tucumán	51	22	2,32
Corrientes	45	16	2,81
San Luis	40	14	2,86
San Juan	36	11	3,27
Misiones	36	14	2,57
Chaco	33	14	2,36
Río Negro	23	6	3,83
Chubut	22	6	3,67
Neuquén	21	9	2,33
Formosa	20	5	4,00
Salta	20	7	2,86
Santa Cruz	18	7	2,57
Santiago del Estero	16	5	3,20
Tierra del Fuego	7	2	3,50
Jujuy	5	2	2,50
La Rioja	5	2	2,50
Catamarca	3	1	3,00
La Pampa	3	2	1,50
TOTAL	1.803	630	2,86

* El número de trasplante refiere a pacientes trasplantados según la provincia de residencia.

Órganos ablacionados por donante país
2,86

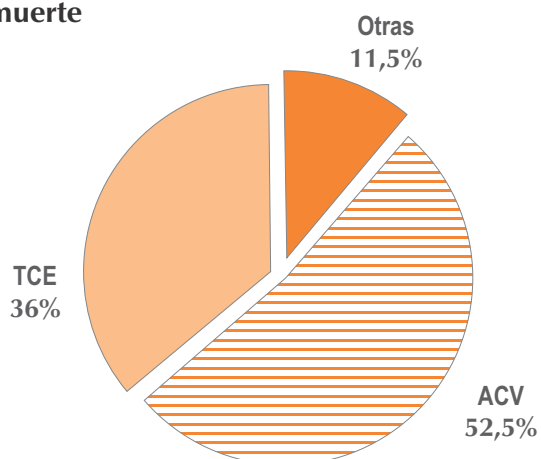
- El **78,9%** de los donantes de órganos provino de establecimientos hospitalarios de dependencia pública, 19,2% de establecimientos privados y 1,9% de la seguridad social.
- La edad promedio de los donantes de órganos fue de 42 años.

Donantes agrupados por grupo etáreo



- Respecto a la causa de muerte de los donantes, en un 52,5% fue el accidente cerebro vascular, en un 36% el traumatismo craneoencefálico y en un 11,5% debido a otras causas.

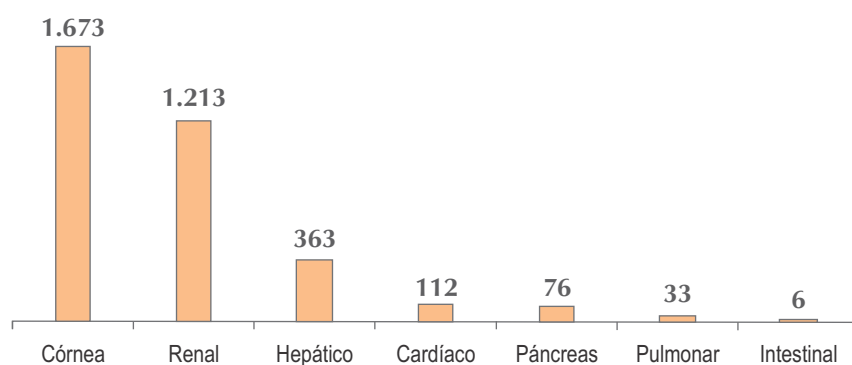
Causa de muerte



- El 61,9% de los donantes fueron de genero masculino.

- El 56% de los donantes fueron multiorgánicos.

Procuración de órganos y tejidos



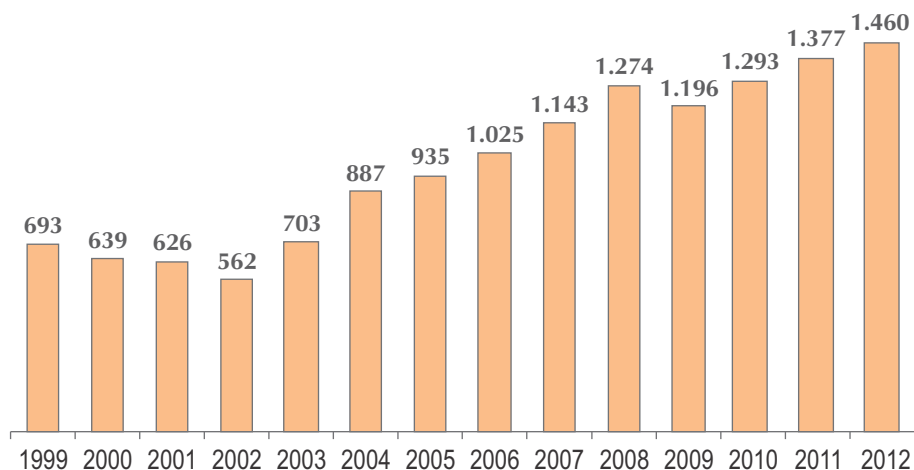
Los 15 establecimientos hospitalarios con mayor número de donantes

Se incluyen donantes reales y donantes de tejidos, ya que es la sumatoria de ambos la que permite manifestar la organización y el desarrollo hospitalario alcanzado.

ESTABLECIMIENTO	CIUDAD	DONANTES REALES	DONANTES TEJIDOS	TOTAL DONANTES
Htal. Simplemente Evita	González Catán - Bs. As.	27	53	80
Htal. de Emergencia Dr. Clemente Álvarez	Rosario - Santa Fe	15	43	58
Htal. Petrona V. de Cordero	San Fernando - Bs. As.	14	24	38
Dr. José María Cullen	Santa Fe	11	16	27
Htal. Dr. Federico Abete	Malvinas Argentina - Bs. As.	14	12	26
Htal. San Martín	Paraná - Entre Ríos	12	15	27
Hospital Central	Mendoza	24	1	25
Htal. Oscar Alende	Mar del Plata - Bs. As.	17	7	24
Htal. Esc. de Agudos Dr. Ramón Madariaga	Posadas - Misiones	12	12	24
Htal. Pcial. Dr. Castro Rendón	Neuquén	7	17	24
Htal. Prof. Alejandro Posadas	Haedo - Bs. As.	11	10	21
Htal. Pcial. del Centenario	Rosario - Santa Fe	8	11	19
Htal. Prof. Dr. Luis Güemes	Haedo - Bs. As.	10	8	18
Htal. Justo José de Urquiza	Concepción del Uruguay - Entre Ríos	1	16	17
Htal. Ángel Cruz Padilla	Tucumán	15	1	16

TRASPLANTE DE ÓRGANOS

Trasplante de órganos con donante fallecido | evolución 1999 - 2012



- Se trasplantaron 1.460 pacientes con órganos provenientes de donante fallecido. Se realizaron también 309 trasplantes con donante vivo relacionado (283 renales y 26 hepáticos).

Tasa de trasplantes PMH, incluido trasplantes combinados y donante vivo relacionado

ÓRGANO	TRASPLANTES con Donante Fallecido	Tasa de Tx PMH	TRASPLANTES con Donante Vivo Relacionado	Total TRASPLANTES	Tasa de Tx PMH
Riñón	969	24,15	283	1.252	31,21
Hígado	347	8,65	26	373	9,30
Corazón	111	2,77	0	111	2,77
Páncreas	68	1,70	0	68	1,70
Intestino	5	0,12	0	5	0,12
Pulmón	30	0,75	0	30	0,75
Total	1.530	38,14	309	1.839	45,84

Población: 40.117.096

Fuente INDEC: Censo Nacional de Población, Hogares y Vivienda año 2010


Tasa de Tx PMH país
45,84

Donantes, órganos y pacientes trasplantados por provincia

PROVINCIA	DONANTES	ÓRGANOS PROCURADOS	TRASPLANTES* con Donante Fallecido
Buenos Aires	238	670	570
C.A.B.A.	94	269	164
Santa Fe	50	163	120
Córdoba	45	130	152
Mendoza	35	104	81
Entre Ríos	23	63	37
Tucumán	22	51	47
Corrientes	16	45	28
Misiones	14	36	28
Chaco	14	33	26
San Luis	14	40	20
San Juan	11	36	31
Neuquén	9	21	2
Salta	7	20	26
Santa Cruz	7	18	11
Río Negro	6	23	18
Chubut	6	22	16
Formosa	5	20	16
Santiago del Estero	5	16	18
Jujuy	2	5	16
La Rioja	2	5	5
Tierra del Fuego	2	7	5
La Pampa	2	3	17
Catamarca	1	3	9
TOTAL	630	1.803	1.460

* El número de trasplante refiere a pacientes trasplantados según la provincia de residencia.

- Se concretaron en el año 1.064 trasplantes de córneas.
- **390** pacientes **mayores de 60 años accedieron al trasplante** con órgano proveniente de donante fallecido. La cifra representa el 26,7% de los trasplantes concretados en el año.
- **161** pacientes **menores de 18 años accedieron al trasplante** con órgano proveniente de donante fallecido.
- La edad promedio de los receptores de órganos fue de **44 años**.

- 
- El **PAMI y las obras sociales nacionales** financiaron **652** trasplantes de órganos, lo que representa un **44,7% de los trasplantes** concretados con donante fallecido.
 - El Estado a través de diversos programas garantizó que **351 pacientes sin cobertura formal de salud** accedan al trasplante de órganos. Dicha cifra **representa el 24% de los trasplantes** concretados con donante fallecido.

En el año 2012 los siguientes establecimientos hospitalarios públicos iniciaron su actividad de trasplante cardíaco y renal.

Trasplante cardíaco

- Instituto de Cardiología (Corrientes)
- Hospital Córdoba (Córdoba)
- Hospital El Cruce (Provincia de Buenos Aires)

Trasplante renal

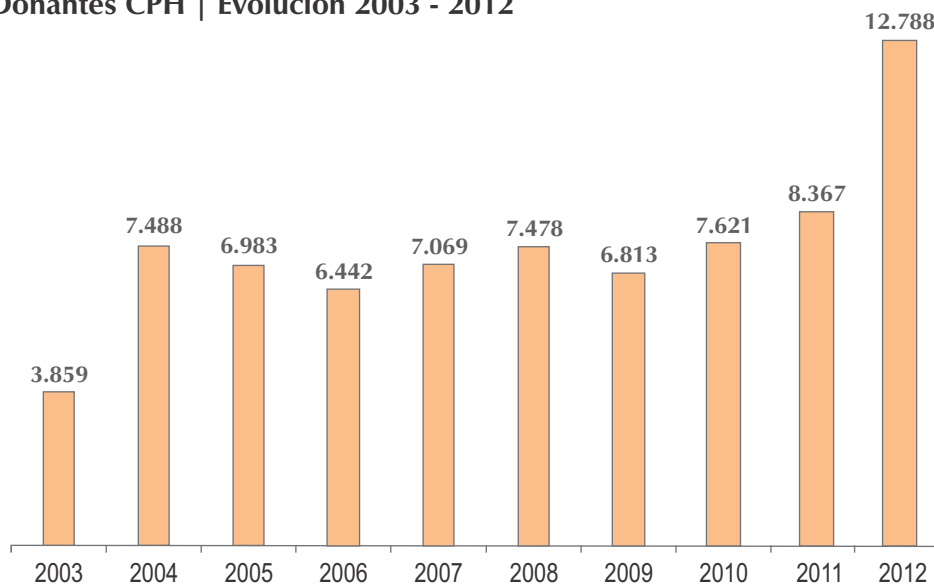
- Hospital Dr. José María Cullen (Santa Fe)
- Hospital Ángel Cruz Padilla (Tucumán)

REGISTRO DE DONANTES DE CÉLULAS PROGENITORAS HEMATOPOYÉTICAS - CPH

Donantes de CPH

- Se incorporaron 12.788 nuevos donantes de CPH, alcanzando la cifra de **74.909** desde su implementación.

Donantes CPH | Evolución 2003 - 2012



Búsqueda de donantes

- Se efectuaron 295 búsquedas de donante no emparentado en registros del exterior.
- Se efectuaron 246 búsquedas de donantes no emparentado en el registro nacional.

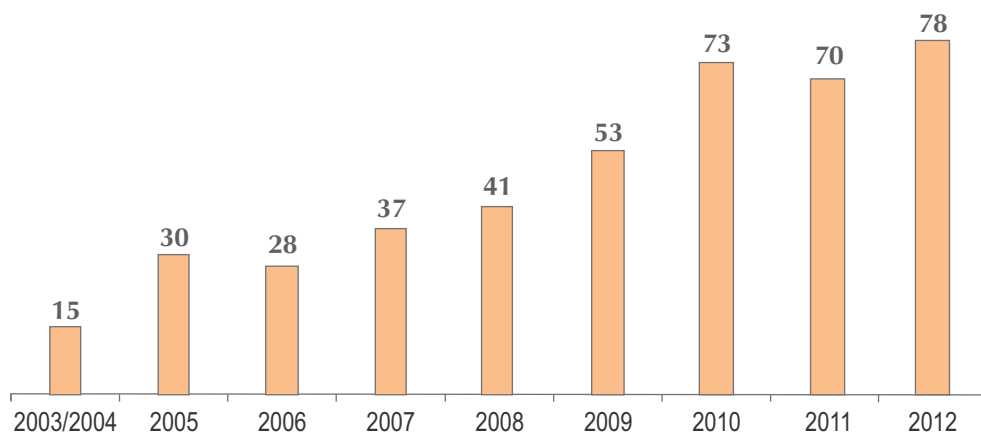
Trasplantes de CPH

- **78** trasplantes de CPH con donante no emparentado, de los cuales **6** fueron generados por el Registro Argentino.
- **155** trasplantes de CPH alogénicos con donante familiarmente relacionado.
- **498** trasplantes de CPH autólogos.

Trasplantes de CPH con células provenientes de donantes no emparentados

Año	2003/2004	2005	2006	2007	2008	2009	2010	2011	2012
Trasplantes	15	30	28	37	41	53	73	70	78

Evolución trasplantes CPH 2003 - 2012





world
transplant
games
mardelplata
2015

XX Juegos Mundial de Trasplantados Mar del Plata 2015 Argentina

HACIA EL 2015

LOS PRIMEROS JUEGOS

MUNDIALES EN LATINOAMÉRICA

En reconocimiento al continuo crecimiento de la actividad de procuración y trasplante, en 2012 Argentina fue elegida por la World Transplant Games Federation (WTGF) como sede de los XX Juegos Mundiales para Deportistas Trasplantados 2015, que tendrán lugar en Mar del Plata.

Dicha ciudad resultó elegida gracias a un trabajo conjunto de la Asociación de Deportistas Trasplantados de la República Argentina (ADETRA), el Ministerio de Salud de la Nación -a través del INCUCAI-, el Ministerio de Desarrollo Social de la Nación, a través de la Secretaría de Deporte, la provincia de Buenos Aires y la ciudad de Mar del Plata.

Este evento de alcance mundial será el primero de estas características que se organice en un país de Latinoamérica, lo que representa una excelente oportunidad para difundir la importancia de la donación de órganos y contribuir a que cada vez mas personas de la región accedan al trasplante de órganos y tejidos.

Vale destacar que del 20 al 25 de noviembre pasado se realizaron los “IX Juegos Argentinos y VI Latinoamericanos Para Deportistas Trasplantados”, organizados por la Asociación de Deportistas Trasplantados de la República Argentina (ADETRA), la Secretaría de Deportes de la Nación y el INCUCAI.

Estas jornadas se realizan cada dos años y vienen manifestando un notorio incremento en la participación de los deportistas. Para esta competencia se han registrado más de 250 participantes, provenientes de delegaciones de todos los puntos del país y de Latinoamérica.

Los Juegos se realizan en Argentina desde el año 1996 y tienen la finalidad de fomentar la donación de órganos en la sociedad y promover el deporte como indicador de calidad de vida en las personas trasplantadas.

ORGANISMOS PROVINCIALES DE ABLACIÓN E IMPLANTE

CAICA • Provincia de Catamarca
0383 44 37902 • caica1@ciudad.com.ar

CAIPAT • Provincia de Chubut
0280 421 797 • caipatch2000@yahoo.com.ar

CAISE • Provincia de Santiago del Estero
0385 421 6886/29 • caise@anertbiz.com.ar

CUCAIBA • Provincia de Buenos Aires
0800 222 0101/3131 / 0221 427 6068/69/70 • cucaiba@cucaiba.gba.gov.ar

CUCAI CHACO • Provincia de Chaco
0362 453 534/535 • cucai_chaco@yahoo.com.ar

CUCAICOR • Provincia de Corrientes
03794 420696 • cucaicor@arnetbiz.com.ar

CUCAIER • Provincia de Entre Ríos
0343 422 1198 • cucaier@gigared.com

CUCAIFOR • Provincia de Formosa
0704 436 109/4431 INT 177 • cucaifor@hacfsa.gov.ar

CUCAI JUJUY • Provincia de Jujuy
0388 422 1228/1258 • beronj@arnet.com.ar

CUCAI LA PAMPA • Provincia de La Pampa
02954 427 006/455 000/3163 • incucaí 07@mailtelefonica.com.ar

CUCAILAR • Provincia de La Rioja
03822 431 963/428 563 • cucailarioja@hotmail.com

CUCAI LUIS • Provincia de San Luis
02652 446 291/154-85571 • cucailuis@gmail.com

CUCAI-mis • Provincia de Misiones
0376 447 792 • cucaimis@arnetbiz.com.ar

CUCAI NEUQUEN • Provincia de Neuquén
0299 449 5579/ 443 0705 • andreafoy@yahoo.com.ar

CUCAI RIO NEGRO • Provincia de Rio Negro
02920 427 748/975 • cucairn@yahoo.com.ar

CUCAI-SALTA • Provincia de Salta
0387 437 0078/431 9298 • cucai-salta@arnetbiz.com.ar

CUCAI SANTA CRUZ • Provincia de Santa Cruz
02966 425 411/421448 • rrtc@ciudad.com.ar

CUCAI TIERRA DEL FUEGO • Provincia de Tierra del Fuego
02901 421 915/434 616 • gardisolano@speedy.com.ar

CUCAITUC • Provincia de Tucumán
0381 430 1444 • cucaituc@msptucuman.gov.ar

CUDAIO • Provincia de Santa Fe
0341 472 1496/97/98 • 0342 457 4814/15/16 • cudaioresdir@arnet.com.ar

ECODAIC • Provincia de Córdoba
0351 434 4105 / 1534 63800 • ecodaic@cordoba.gov.ar

INAISA • Provincia de San Juan
0264 420 1029/1334 • inaisasanjuan@yahoo.com.ar

INCAIMEN • Provincia de Mendoza
0261 420 1997/434 0145 • 0800-222-4622 • incamien@mendoza.gov.ar

INST. DE TRASPLANTE DE LA CIUDAD • Ciudad de Buenos Aires
011 4308 2666 • 0800 333 6627 • difusión_buenosairestrasplante@buenosaires.gov.ar