

- Situación influenza A H1N1
- Presentación de eventos por encima de lo esperado y de seguimiento por la Dirección de Epidemiología.

- Situación de la notificación de las enfermedades respiratorias

- Presentación de datos seleccionados de la vigilancia laboratorial.
- Análisis de la oportunidad y regularidad del Sistema Nacional de Vigilancia de la Salud (SNVS).
- Descripción de eventos por encima de lo esperado.

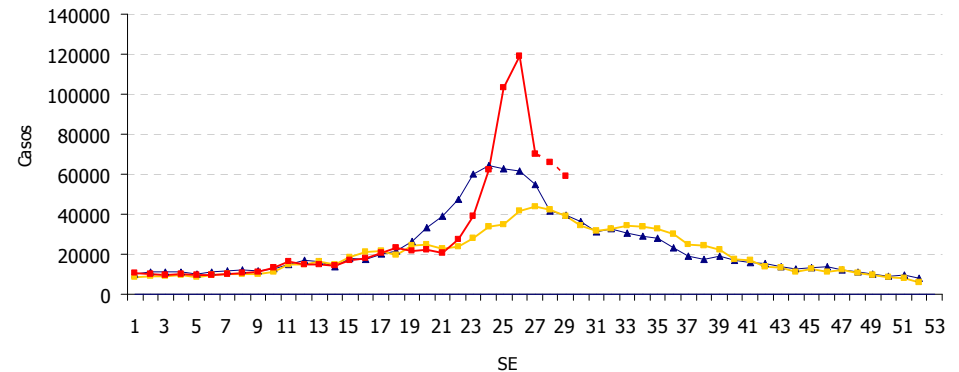
- Noticias nacionales

- Noticias limítrofes

- Noticias internacionales



ETI. Casos Semanales hasta la semana 29 semana epidemiológica. ARGENTINA. Años 2007-2009



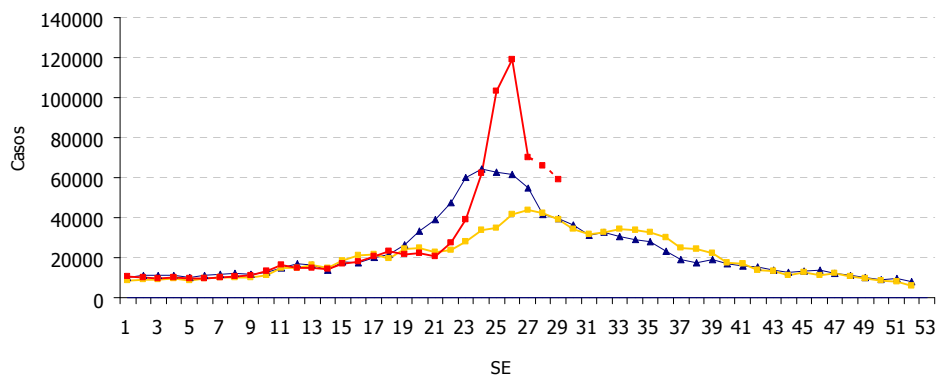
**Número 1694 - Año IX
Martes 4 de agosto de 2009**



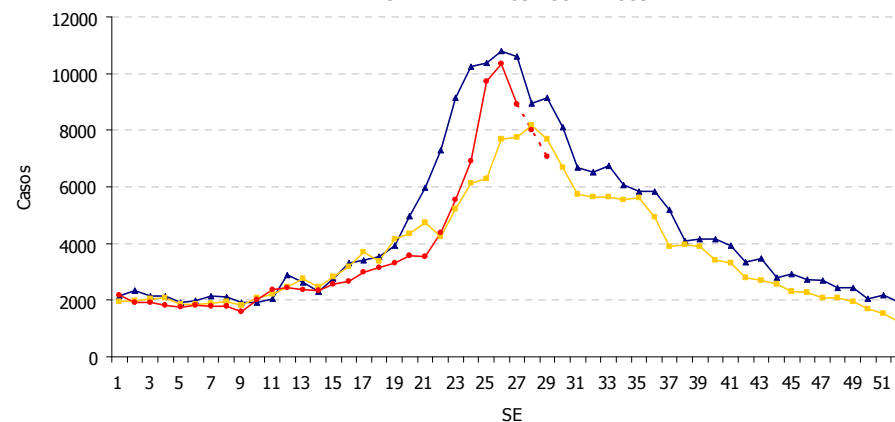
Notificación al Sistema Nacional de Vigilancia de la Salud (SNVS-C2)

Enfermedad tipo influenza (ETI), neumonía, bronquiolitis en menores de 2 años – SE 31.

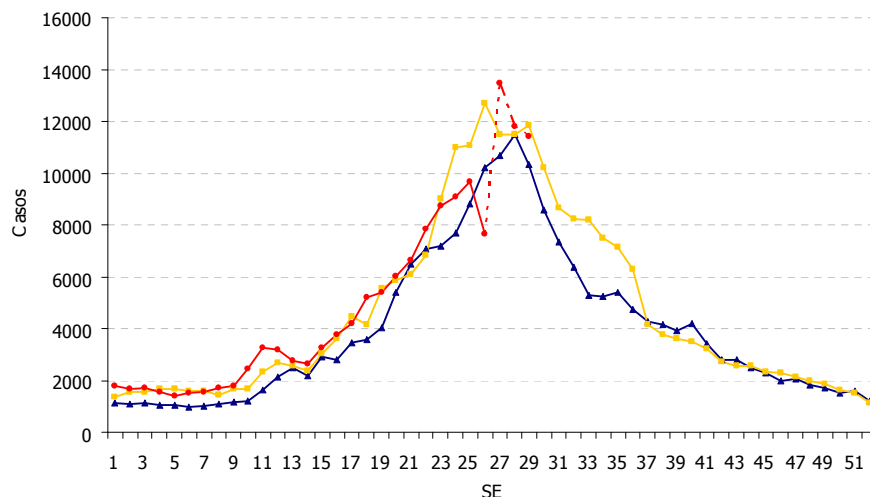
ETI. Casos Semanales hasta la semana 29 semana epidemiológica. ARGENTINA. Años 2007-2009



Neumonía. Casos Semanales hasta la 29ª semana epidemiológica. ARGENTINA. Años 2007 - 2009.



Bronquiolitis en menores de 2 Años. Casos Semanales hasta la 29ª semana epidemiológica. ARGENTINA. Años 2007 - 2009.



Los datos utilizados para la elaboración de los gráficos son obtenidos en forma exclusiva del módulo C2 On-line del Sistema Nacional de Vigilancia de la Salud (SNVS-C2). La oportunidad a nivel país de dicho sistema se incrementó en los últimos meses llegando a una mediana de atraso (en particular para las ETIs) de sólo 2 semanas. La estimación realizada se efectúa a partir de la variación que presentan algunos establecimientos seleccionados por su mayor oportunidad y regularidad.

Noticias limítrofes

PARAGUAY ***Influenza A H1N1***

Autoridades sanitarias de Paraguay informaron que hasta la fecha, se notificaron 3.560 casos sospechosos que se ajustan a la definición de la OMS para este nuevo subtipo de virus, de los cuales 228 fueron confirmados y 42 descartados. Solo los departamentos San Pedro y Caazapá están libres de circulación viral.

La letalidad registrada en la vigilancia de las infecciones respiratorias agudas graves entre las semanas epidemiológicas 26 y 31 es del 0,18% y el grupo de edad más afectado es el mayor de 60 años. Los síntomas más frecuentes son fiebre, tos, odinofagia y rinitis.

Fuente: Ministerio de Salud de Paraguay
03-08-09



Noticias internacionales

INDONESIA

Gripe aviar

Autoridades sanitarias de Indonesia informaron un caso sospechoso de gripe aviar en una adolescente de 17 años que fue hospitalizada el 31 de julio de 2009 en Sulawesi del Sur.

La paciente comenzó con síntomas, fiebre, tos, náuseas y disnea, posterior a la mortandad repentina de pollos cercana a su domicilio.

Permanece internada en aislamiento y recibe tratamiento bajo control médico.

Se designó personal para realizar la vigilancia en el barrio donde habita la paciente a fin de detectar otros casos sospechosos y prevenir la propagación del virus.

Fuente: ProMEDmail
31-07-09

