

- Situación influenza A H1N1
- Presentación de eventos por encima de lo esperado y de seguimiento por la Dirección de Epidemiología.

- Situación de la notificación de las enfermedades respiratorias.

- Presentación de datos seleccionados de la vigilancia laboratorial.

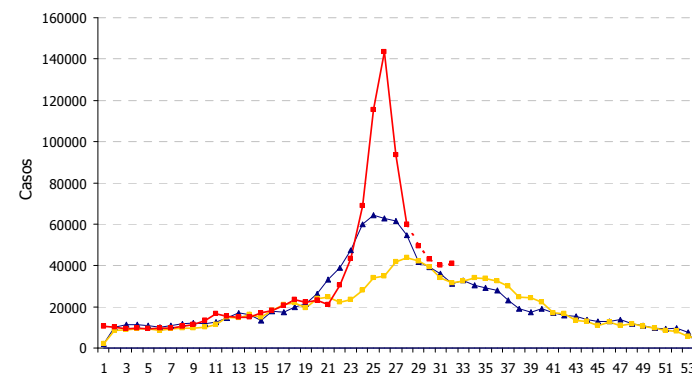
- Análisis de la oportunidad y regularidad del Sistema Nacional de Vigilancia de la Salud (SNVS).

- Descripción de eventos por encima de lo esperado.

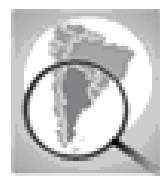
- Noticias nacionales

- Noticias limítrofes

- Noticias internacionales



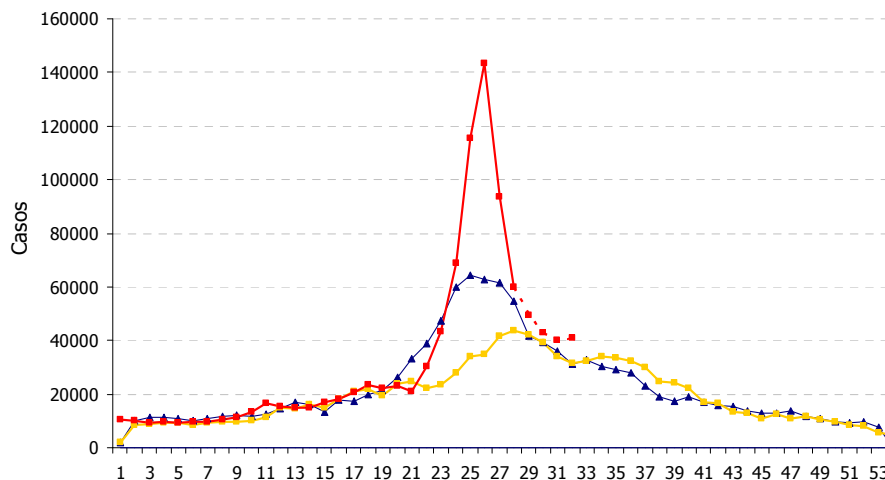
Número 1708 - Año IX
Martes 25 de agosto de 2009



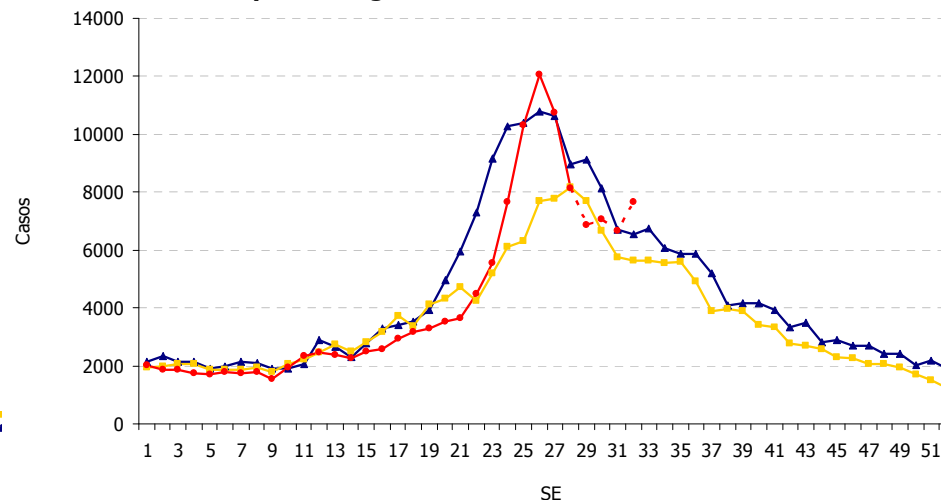
Notificación al Sistema Nacional de Vigilancia de la Salud (SNVS-C2)

Enfermedad tipo influenza (ETI). neumonía. bronquiolitis en menores de 2 años – SE 33.

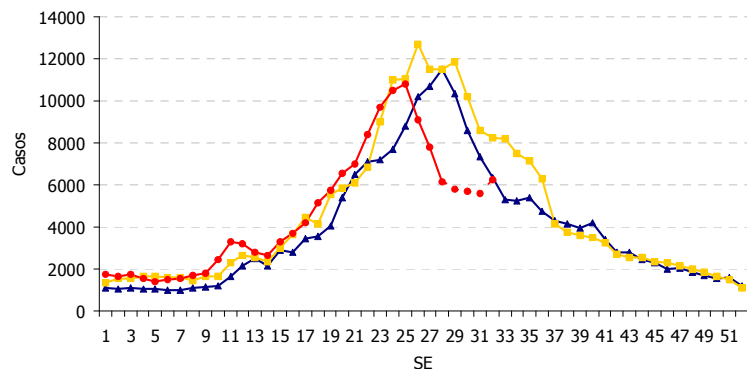
ETI. Casos Semanales hasta la semana 32 semana epidemiológica. ARGENTINA. Años 2007-2009



Neumonía. Casos Semanales hasta la 32ª semana epidemiológica. ARGENTINA. Años 2007 - 2009.



Bronquiolitis en menores de 2 Años. Casos Semanales hasta la 32ª semana epidemiológica. ARGENTINA. Años 2007 - 2009.



Los datos utilizados para la elaboración de los gráficos son obtenidos en forma exclusiva del módulo C2 On-line del Sistema Nacional de Vigilancia de la Salud (SNVS-C2). La oportunidad a nivel país de dicho sistema se incrementó en los últimos meses llegando a una mediana de atraso (en particular para las ETIs) de sólo 2 semanas. En la actualidad el atraso se encuentra entre las 3 y 4 semanas. La estimación realizada se efectúa a partir de la variación que presentan algunos establecimientos seleccionados por su mayor oportunidad y regularidad.

Noticias limítrofes

BRASIL ***Influenza H1N1***

Autoridades de salud de Brasil informaron que a partir del 16 de julio de 2009, en el marco del nuevo protocolo para la vigilancia de la gripe, se consideran casos de síndrome respiratorio agudo grave (SRAG) a las personas que presentan fiebre, tos y disnea, con o sin otros signos o síntomas, además de las muertes.

Hasta la SE 32 fueron notificados 20.820 casos de SRAG. De éstos, 3.087 (14,9%) fueron confirmados para el nuevo virus de la gripe A (H1N1).

El 58% de los casos confirmados son mujeres. De acuerdo a la edad, la mayor proporción de casos se concentran en el rango de 15 a 49 años de edad.

Los signos y síntomas mas reportados son fiebre, tos y disnea.

Entre los factores de riesgo para los casos de Influenza A (H1N1), se observan enfermedades respiratorias, de edad igual o inferior a 2 años, la inmunosupresión y cardiopatía.

Fuente: Ministerio de Salud de Brasil
25-08-09



Noticias internacionales

GUATEMALA *Dengue*

Autoridades sanitarias de Guatemala informaron un brote de dengue clásico y grave en Izabal.

Según informaron, diariamente se atienden en esa ciudad 700 niños, de los cuáles el 50% son casos sospechosos de esta patología.

Treinta pacientes se internan por día con este diagnóstico y fallecieron 5 niños hasta la fecha.

Las autoridades tomaron las medidas correspondientes para atender el aumento de la demanda, como así también para disminuir la circulación viral.

Fuente: ProMEDmail
24-08-09

