



# ¿Künchüpü? ¿Küsa wakatükünkük?

LÁMINA 1

## ¿Künchüpü sasü Chagas?

Wawük chüyü a yütsawütr anükünach chüyü a chüpülk atüülach Trypanosoma cruzi (*T. cruzi*). Kajwuknakan gan wasnaksak asnaksashkünawütr tsük wüj 3 awauka 10 küna a yütsach wachmülak sasü yütsü. Wasa yüjuchajna, gujmna wajalajlü yamkünü ach'ajow naaya küsamkünawütr a anajaanach.

Sasü Chagas wawük chüyü a yüjuchagüpünach a tsüpüpashkach jatükümünuka ashlak kajwuk atükna (katükü yamnüwa a atalükan gütskam ajwaytakan, wanjütsaknük küna tsük bakü küna, kajwukajajtrach, atachmawülawütr tsük künawaw yatrannaka tsük wayümalak yawü alküjach yatskünüwün apashka a jüchü tsük kaya.

## ¿Küsa wakatükünkük?

Argentinajna küwüshlan p'üch a küsankala a trajü akatükünkawüjna:

\* Sasü üpatr a vektorialkan, wanükünak yainajna sasü shüpülk aktsümtach gütskam "tamüshma" naaya "chinchés" ayütsach sasü yütsüütr *T. cruzi*. Künüchü wamtsütskük yaknüwütr, sasü tamüshma washlüwak aujü sasü küna a anüslük tsük künüchü wasa waushününük, wasjük sasü yütsüütr (sasü ashlüwaka) amjüwachna.

\* Sasü üpatr a akatüna, gujmna wajalajalü yakatükünü künüchü chüya a küna a akawak Chagasna wakatükünkük sasü *T. cruzi* agatrnaka yaajna sasü ayüshüpa naaya aukawa. Sasü wawük kümaichü trajü yachamünü sasü aujtüchküna katükü sasü künajna a akawak gütskam anagününüachnaka künüchü wankük tsük anajü, yatsü sasü 10 apiujükka ajajtra.

Sasü Chagas gan wakatükünkük yainajna sasü anausga, gan yüüjna yakatajajtrü, yayüjchü, yamüshlkü naaya yagülnü.

LÁMINA 1



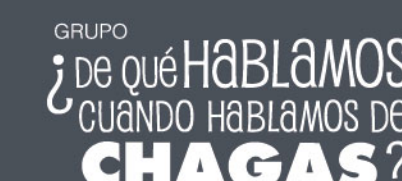
YAJÜCHA A ATSKÜNSAK:

**Yütsüütr *T. cruzi***  
Atalükan/  
Ajwaytakan  
**Akatükünkawütr**  
**a vektorialkan**  
Tamüshma  
**Akatükünkawütr**  
**a akatüna**  
Ayüshüpa naaya  
aukawa

# CHAGAS



Tükükapta Atükükapta a ajanüchüpüangüwa alküjaka amtsümtakan tsük amtsümtükükan Chagasna



Ministerio de Salud  
Argentina



## ¿KÜSA YAUTSGÜKÜNÜ WASA CHÜLATSKÜTSÜK?

Wasa kashaw wayümalak tsük gütü a akalkasütr a auttatch (künchüpü tsük küsa wakatükünkük; küsa wawütschünak, Chagas tsük küsa watsgüksajak) atüjgüwajna sasü yütsajna yüjuna apkala atükna. Yautsgükünwütr küsankala a jatü, yatsü ümnu chülatstskük kantü chüyach sasü auttatal a gütrü tsük anajü sasü auttatal a jatü, chümayü sasü amshianach gujmna wansü yapkali.

## KÜNTÜLABA KÜNA WAYÜMALAK YAWÜ ATÜLÜKACH YAYÜMALÜ CHAGAS. ¡KASHLÜN GÜTÜ WAKAYÜNCHAKÜSÜNAI!

- Wawük chüyü a yütsawütr anükünach chüyü a yütsawütr atüülach *T. cruzi*.
- Wawük chüyü yjüchagüpün a tsüpüpashkach jatükümünuka yanjütsaknük küna tsük bakü küna, sasü kajwukajajtra, atachmawülawütr tsük künawaw yatrannaka tsük wayümalak yawü alküjach yatskünüwün apashka a jüchü tsük kaya.
- Gujmna wajalajalü yatsgüksajü, yajkü tsük yauwanü watsgükünalaw kurrjna.
- Aujütsaknük tsük alkawütr wakawük ajmayabakan kajwük jatükümü a yainawajway tsük yütsajway.

## ATÜGÜWA A TRAJÜ YAMÜWÜTR YAJÜCHÜ CHAGASKA

## ¿Küsa watsgükünak?

Chüyü a günaw a awachüküna wachamünak, kúsankala a ajmayabakan, sasü jatkümnü a yainawayway tsük yütsütajway atükna.

Sasü awachüküna yatsgükünüwütr sasü Chagas wayümalak yachümünü:

- ✓ *Kajwuk küna akawak (kajwuk atükna).*\*
- ✓ *Küna yüüka elümtsüm naaya bayatsüm gujmna wakajajtrü chüyü a münüwa tamüshmasna naaya gujmna wakayümalü Chagas.*
- ✓ *Küntül wakaichüjüshchan, gujmna wakajajtrü naaya wakajajtrün chüyü a münüwa tamüshmasna.*
- ✓ *Kajwuk künajna ajalajajna gujmna washümtükümü wayümalalaw Chagas.*

(\*) Kajwuk sasü künajna akawak wakayümalüwük yachamünü sasü awachüküna yashümtüwütr wayümalalaw Chagas kata sasü awachükünajna VHI, Trügüma tsük Yagünantawülna B (ETMI-Plus).

## ¿Kauchü wakawük sasü ajalajalütr alkawütr?

Yalküwütr sasü Chagas kümün katükü aküch a apsüpan wee gütskam anaayü a anjüchachka alküjawü. Anagününüach tsük küna a chajnü sasü 19 yüshnaukü Chagasna, gujmna wajalajalü yauwanü wakatskünalaw jatkasuwün sasü alkawütr a akuawünükan apsüpan.

Sasü küna a amküchach wakayümalak yachamünü chüyü a aujamna a yüshnaukükan yatsgükünüwütr jatkasuwün washlalaw ükün yüjücha, kümün alkawütr tsük ajüchakshlaja wakakalüchak chümayü amünachawauka.

## ¿Künchü gütü wakayümalak sasü küna Chagasna?

Argentinajna, kümün chüyü a yamwütr a anüsgach yanmütsüwütr gütüka sasü küna wakayümalak Chagas: sasü Atachgütü a Künükan 26.281. Yaina kayaka kücha aljütnümütsach wamshalak:

- Sasü aujtüchküna tsük alkawütr wakawük ajmayabakan kajwuk yainawayway tsük atük a yütsütajway (Ajülawütr 7)
- Wawük akülchakan yachamünü sasü aujtüchkünaka Chagas yüüjna kajwuk küna akawak tsük, yüjüchajna yashpütü jatkach sasü awachüküna, yagap wakayümalak yawü ashümtüjach aagatrpün (Ajülawütr 4).
- Sasü ashpüt a jatkach Chagaska gan wayümalak yawü chüyü autakawütr yajauchawütr sasü amshala a aungüwach (Ajülawütr 4).
- Wautakmütün yachamünü sasü ashümtüja yüüjna Chagas sasü ansak kanak apkala a anjüchach naaya atachapkala (Ajülawütr 5).
- Küntülaba küna wayümalak yawü atülülkach yayümalü Chagas (Ajülawütr 6)

### LÁMINA 2



#### YAJÜCHA A ATSKÜNSAK:

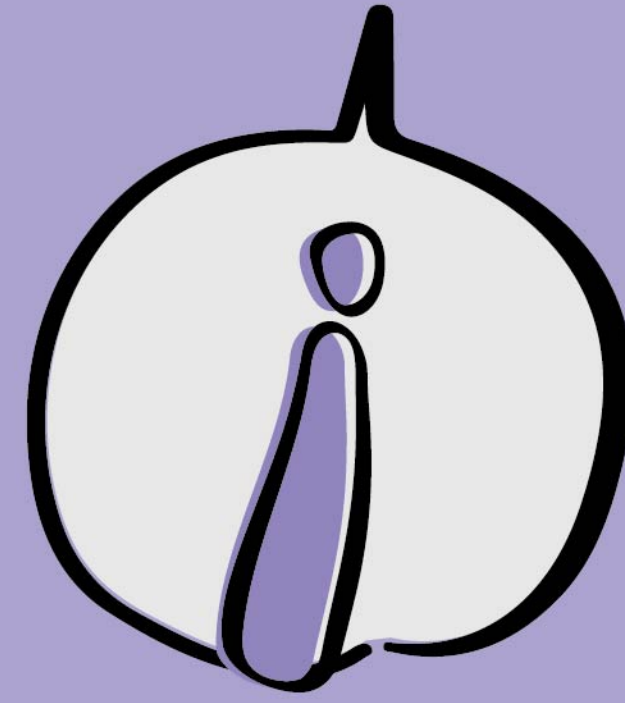
Aujtüchküna  
Alkawütr  
Atachgütü  
26.281  
Gütü

¿Küsa watsgükünük?  
wakayümalak  
gütüka sasü küna  
wakawük  
¿Künchü  
watsgükünük?  
chagas?  
¿Kauchü wakawük  
sasü ajalajalütr  
alkawütr?



### LÁMINA 2

### LÁMINA 3



#### YAJÜCHA A ATSKÜNSAK:

Yatsgüksajü

Ayüshüpa

Tamüshma

Ajway

Agümüjülmachach

## ¿Küsa watsgüksajak?



## ¿Küsa watsgüksajak?

■ Yatsgüksajüwütr üpatr a ekatüna wayümalak yankalü sasü aujtüchküna kajwuk küna gujmna wajalajalü yawkawü yashümtüwütr wayümalalaw Chagas. Wawalaw ashpüt a jatkach tsük wakatgükünak alkawütr tsük ayüncha asapükünach anjüchachna yatranka jatkümnüka, wamchahunak sasü ajalajalütrwaw yakatükünküwütr sasü Tcruzi küsachpün ayüshüpa. Yagap chüküwak kümachü trajü yachamünü sasü aujtüchküna anagününüachnaka künnüchü gujmna wankü tsük anajü, yatsüjnaka sasü 10 ajajtra a apijük.

Yagap, gujmna wakajajalü yatsgü sasü agüinak aksajü yamchannüwütr münüwa mükna sasü tamüshma gujmna wajalajalü yatagü tsük yautakü yashlaka sasü ajwayna:

- ★ Yaukümünu kücha asjütsach ajalajalütr ajway tsük alkayachpün. Yanalü anjüchajna awajkücha sasü münüwa mükna wakapshlawük ajmay (yalkümünu yamgünü kücha jüku chüküwak kümachü trajü yachamünü sasü aujtüchküna anagününüachnaka künnüchü gujmna wankü tsük anajü, yatsüjnaka sasü 10 ajajtra a apijük).
- ★ Yautakü sasü auküchajanwütr tüwülna a ajway tsük shatü.
- ★ Yauyüchü nasgün.
- ★ Yaktütsü yütsajna a kashaw tsük kashaw a ajtawach sasü küpü.
- ★ Yasnajü tsük yawachütsü kashaw a aujüch.
- ★ Yatükantu müliü müsajna naaya tükü: gan wawalaw ajalajalütr, yajajü asünkamüpüch chüyüwauka yüshnauküna.
- ★ Yaujatku katrüjü tsük küpü a jarr tsük aujajway.

Amünach yanngütalüka. tsük wawük amütsgükünüwaw sasü wajalajalü yankalü künan a aungüwach agümüjülmacha aubanachpüküna. Wasa wüjü wakatükünkü tsük Tcruzi tsük yachachü sasü aujamna a amküna yaimajna sasü sasü yashla sasü Tamüshma a ajalajalütr yainawayway. Wawük achwanükkan yagütalü ajalükü naaya sasü jatkümnü a yalüü sasü Chagas a Amshalümküna sasü kashaw ajwayna naaya alkayach, wawük trajü vektorialkan, kaasna sasü tamüshma a Yatsgüksajüwütr sasü üpatr a