

Chen ngei? Chumechi eluzemalungun?

¿Chem ngei ti riri?

Ngei quiñe infección zeumangelu meu quiñe ñipud güitun Trypanosoma cruzi (*T.cruzi*). Epe fillantü neno witrakunun penelnepeyüm ca quishu 3 meu fillke 10 che infectadas lapumgeigun ti kutran. Meu tufachi zuam, topakeigun trilof ti piwke am ti com pu külche.

Ti Riri ngei quiñe weshazungun kuzau nen meu küme tremon feula meu com fei mapu (fenten meu mulewe refunweu chumechi weripule) chen trapumkunui meu che ca com mongengen, fei trofillmonguien, fei ad mongen ca fei lofchegeu meu ñi comchinkoleel ca mlei ñi femagel ngei traftralofügei wiñolelintukunmeu keneitun zungun ca lelin.

¿Chem ngei amulzugun?

Meu Argentina mlei epu rupu uneluwmay meu amuluwn:

* Ti rupu vectorial, chem ngei zeuman meu raniñma meu pu üñfe kimnel chumenchi üñfe" am chinchas" wesha kutran nelu meu ti ñipud *T.cruzi*. Fei ünatan feimeu monelkei, ti üñfe mekunui wente ti trawa meu ti che ca feichi mulelu ruewngei,ütrükompui pu ñipud (meu ti pu mee) meu ti allfun.

* Ti rupu trenkul laf, chem topakefui zeumal chumul quiñe che niecheneniel enu riri elui ti *T.cruzi* meu ñi püñeñ wentro / puñeñ zomo petu fei niechenen am püñeñ. Meu feiti ngei muna uneimalei zeumaal ti faliwen eipin zafel fenten meu fei che niechenen chumechi meu ñi püchiche chumul llegn ca müchai, meu tripan meu pu 10 küyen meu mongen.

Ti riri neno ngei amulzungun meu raniñma meu ti moyontun, ñi meu traunkulen, trafwun, am neel traun sexual.

LÁMINA 1



EIPIN TUKUN:

Ñipud *T. cruzi*
Relfunlof/ wariameu
Amulnuwn vectorial
Üñfen
Amulnuwn trenkul laf
Niechenen am koñin



¿CHUMECHE ZAYEN FEITA AMULWNTAPUL?
Feita materil rakiniel enu kula tapul aiwinñielu (chem ngei ca chumechi ngei eluzungun; chumechi ngei petun, pepifal azumtukun ca nor meu pu che chem niegun riri ca chumechi ngei uneima) enu kimzungun meu ti wiñokantun feimeu ti kuzau meu ti mapu mlewe.
Feimeu zayenien meu ad kümelkan, muchamn ti amuluwntapul rumel une meu ti wirin allwe kelu ca feika meu ti wirin kallfü, meu femgechi fei müñiel chem ngei zuam.

RIRI



QUINE NO RUME CHE NIERKEAI NGEI DISCRIMINADA MEU NIELU RIRI. !MULEY NOR CHEM NIEIN SHIGUENI!

- Ti eipin zafe ca azumkunun nielai falin meu com pu raniñma meu tremun ca rukalawen meu pais.
 - Ngei topan uneimaa, azum ca zatun mai ngei pefilu meu feula.
 - Ngei topan petun fenten meu ti relfun chumechi meu ti warria.
 - Ngei quiñe weshazunun naweshaima meu tremun enu ad mogen ca fei lofche meu ñi trapum ca ñi femagel trawmai ngen che ca nielai che, fei introfillmongen, fei ngei quishu elkunun wiñolelintunw kakeume eipin ca leli.
 - Ngei quiñe kutrun elkunulu fei quiñe ñipud güineilu Trypanosoma cruzi (*T. cruzi*).
- KIMZUNGUN RUMEFALIN FEIMEU
YECHIN MEU ZUNGUN MEUT RIRI**

¿Chuchimeu ngei pu zungun azumkantun?

¿Chuchimeu ngei nor meu fei che chem nelu riri?

¿Chumechi ngei pen?



LÁMINA 2

¿Chemechi ngei pen?

Une quiñe kümelelin meu mollfuñ chen ngei zeuman, meu ad nelai cullifñ meu pu raniñkon meu tremoluwn ca rukazafe meu país.

Fei kümelelin feimeu ti pentun meu riri ngei zeumaai:

- ✓ Com che niechenen (meu com ti mapu).*
- ✓ Che feigei ñuke am kuku muleigun ñi mongen meu quiñe mulewe enu üñfe am nien riri.
- ✓ Tuchingen mulgelu inarüpun, mongelei am mulgelu meu quiñe mulewe enu üñfe.
- ✓ Meu com che chem quizuzuam ayün kimn mai neigun riri.

(* Meu com fei che nienchenen ngei fei mlen ñe femagel zeumal pu chilkwun feimeu kimniel mai neigun riri enu pu chilkatukun meu de VIH, Sifilis ca Hepatitis B (ETMI-Plus).

¿Chemgel ngei pu pepilfal azumkantun?

Feimeu azumkantun meu riri mulei fenten lawen feigelumuten femechi chumgechi ka ad meu nukunuwn. Puchiche ca che wegelu meu 19 tripantu nielu riri. Topaigun treluwn mai llown oportunamente ti azumkantun lawntuchefe kümegiel.

Fei che tremwenulu ñei ñi femagel zeuman quiñe iñamtun tripantu feimeu pentual oportunamente mai mulele quiñeque witraturan piwke am külche. Feimeu chemrume zuamkunun, muleiy azumkantun ca kümeepin chen kellui chumnehi kake zungun.

¿Chem nor neigun ti pu che nelu riri?

Meu Argentina, mulei quiñe peyüm newen nielu feimeu falin pu nor meu fei che enu niegun riri: fei Ad mapu Nacional 26.281. Raniñima ñi ad zoi pengielu eipilei che:

- Ti eipin zafen ca azumtukun ngeigun ngelaifalin meu com pu raniñkon ca ruka meu país (Art. 7)
- Ngei mulei mi femagel zeuman ti eipin zafen meu riri meu com che niechenen ca, meu zungun meu chipale küme zungun fei küme lelin, kafei niei mi femagel ngeigun chillkatukun ñi pu wntro püñieñ, zomo püñieñ (Art. 4).
- Ti chipan küme zungun meu riri ngelai ñi femagel ngei quiñe fente pual feimeu fei kompon meu pu mulewe kimkantuwe (Art. 4).
- Mulei katrütun zeumaal ti po chillkan feimeu riri meu ti pu neyüntukunfe meu tuchi rume ad meu kuzau am zeumagien (Art. 5).
- Iniinorume che ngelai ñi ngei discriminada meu niele riri (Art. 6)

LÁMINA 2



EIPIN TUKUN:

Eipin zafe
Adumtukun
Ad mapu
26281 Nor

Unekunun
Niechenen
Üñfe
Rukameu
Cheipunco

EIPIN TUKUN:

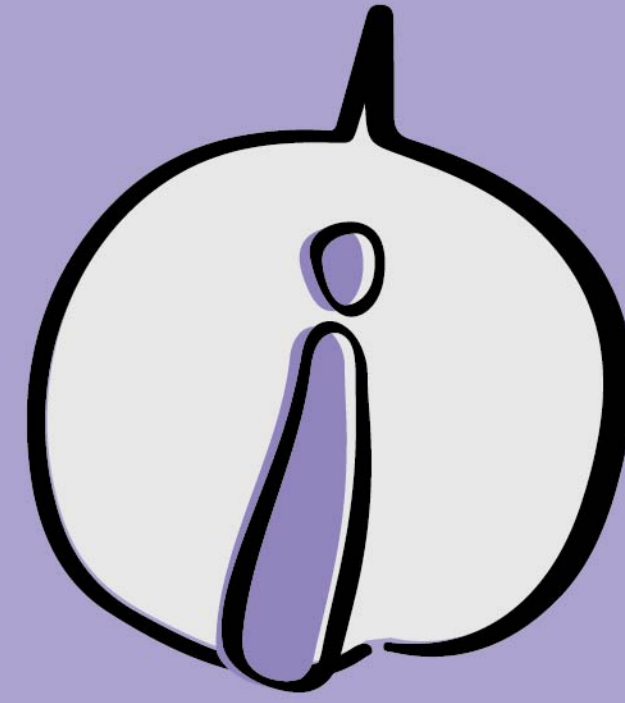


LÁMINA 3

LÁMINA 3

¿Chumechi ngei unelmal?



Zoi rume topa niei nün fei rupalelu trokiñ feimeu zoi pichin kunun pu mulewe che tiüñfe topale ñi mulekunun ca welu rulme ñi mulen meu fei rukamu:

- ★ Nünien pu zoi küme elkunun ti ruca ca ñi walpule. Elnu wichu ñi unuzamkulen meu pu mulewe che umawtuwe pu kullin (pepilpepiltun peshan pu zoi alümapule meu ti rukamu chem topangele.
- ★ Welu rulme fei doi rume mljen maikoño ca püchique kullin.
- ★ Rupalelpe kürurñ ngütantu pule ca mawtuwe.
- ★ Litfun fürpule meu pu rentuwe ca weshakelu nülkunawlelu meu pu trafuka.
- ★ Kakunun ca lellitun pu weshakelu tramawlelu.
- ★ Zeumal pu malawe enu trapelwe am manull meu katün; mai nelai pepilfal, ka kunun ti chillkan fei zoi pichi quñe rupa fei tripantu.
- ★ Wiño küme kunun fei trig ca pu troloi meu fu trafuka ca wenteruka.

¿Chumechi ngei unelmal?

■ Feimeu unelmaal ti rüpu trenkul ngerkeal zeuman ti eipin zafe meu com pu che chem topale kortial feimeu kimneal mai nieñle riri. Mai ti eipin zafe ngele küme ca ti azumtukun ca shigueña küme felele meu truran fei traun meu tremontuwn, niei zoi püchun ti pu nial meu elun ti T.cruzi meu ñi unelalu nie-chenel. Kafei ñerkeay rume falin zeumaal ti eipin zafe meu ñi püchiche chumunlele legn ca müchal, meu trurameu pu 10 küyen meu mongen.

■ Feimeu unelmaal ti rüpu vectorial, une ti falin zungunmal enu ti Programma meu riri meu ti provincia am enu ti raniñima meu tre- molwe. Ngei zuam newentukual ti mlen meu ti especie meu üñfe chem elui ti T.cruzi ca yenien pu seuman meu nüntukunmeu raniñ- ma ti cheipun co enu lawen. Feita quishu ti topal zeumal che kimnele ca niei ñi kuzau meu Estado elual.